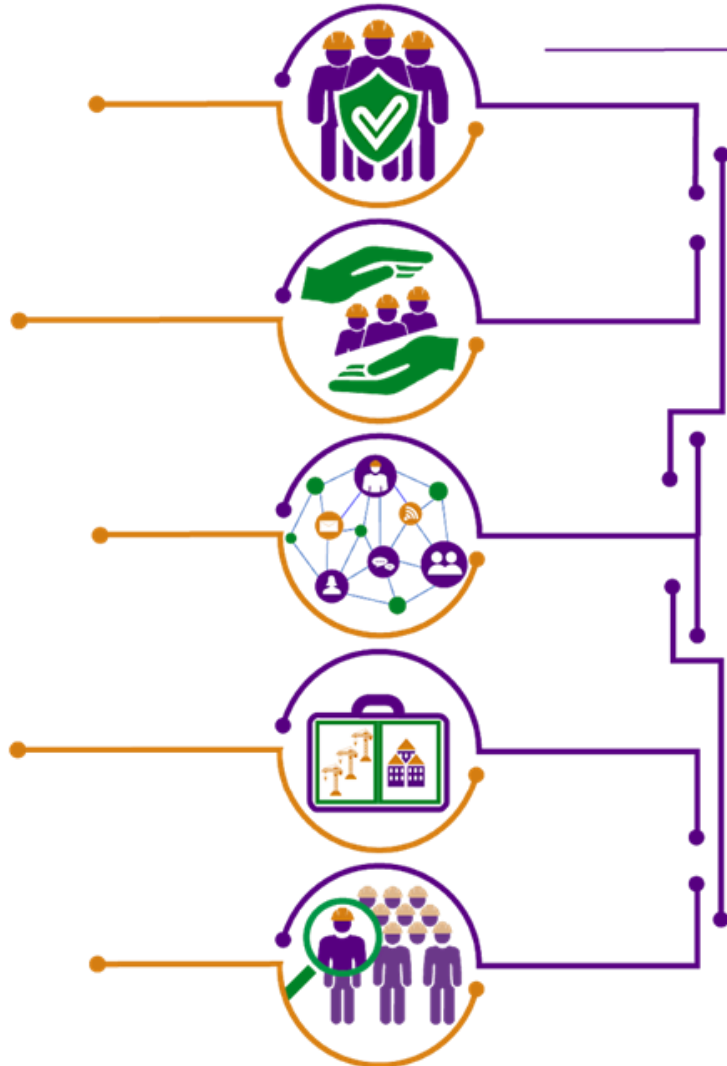


Стройка

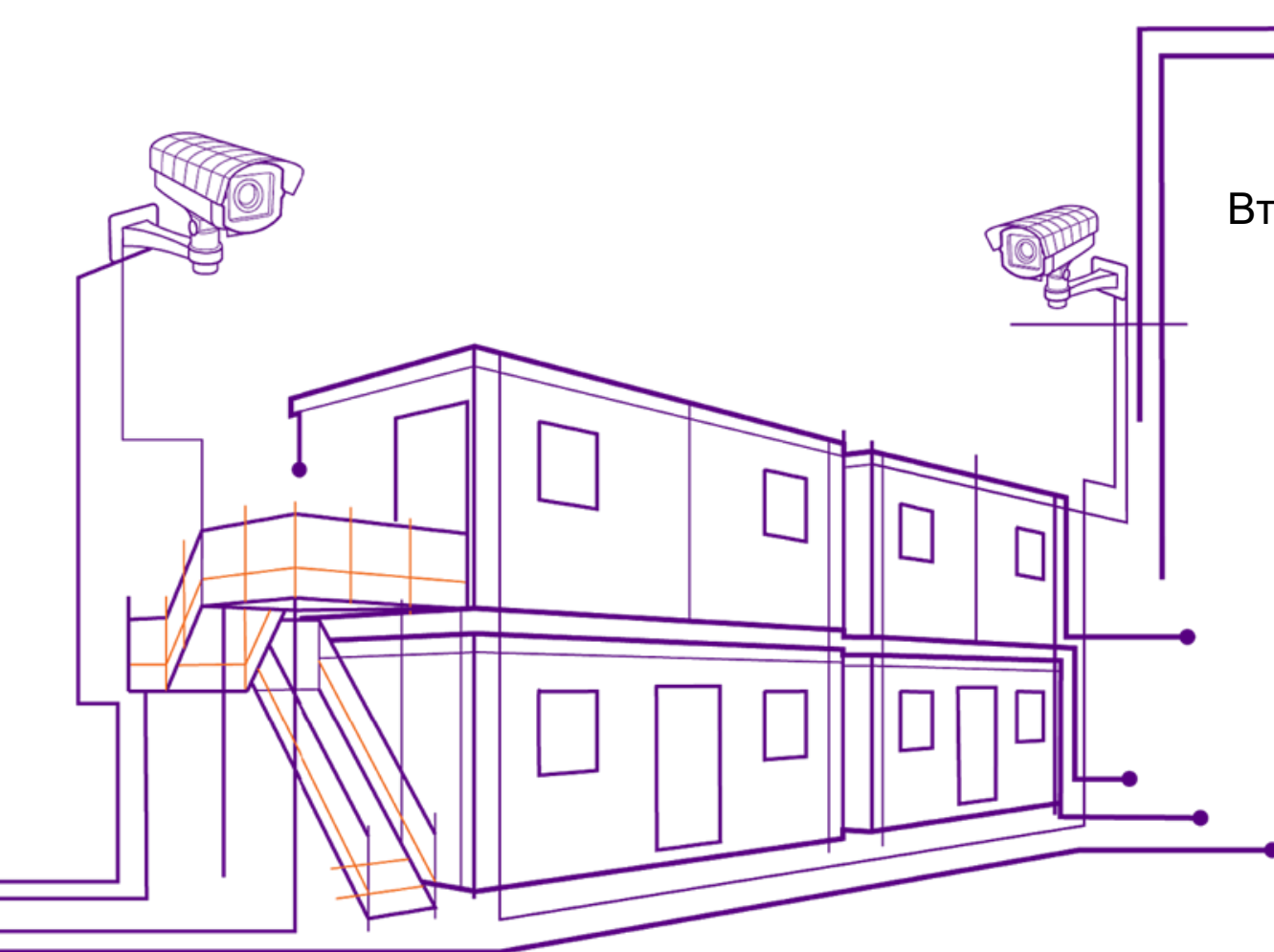


- имущественная и правовая безопасность организации на территории строительного объекта;
- соблюдение норм и правил охраны труда;
- легкость передачи данных и обмена информацией между сотрудниками и подразделениями;
- возможность создания многоконтурной системы;
- разработано индивидуально для Вас, в соответствии с техническим заданием.



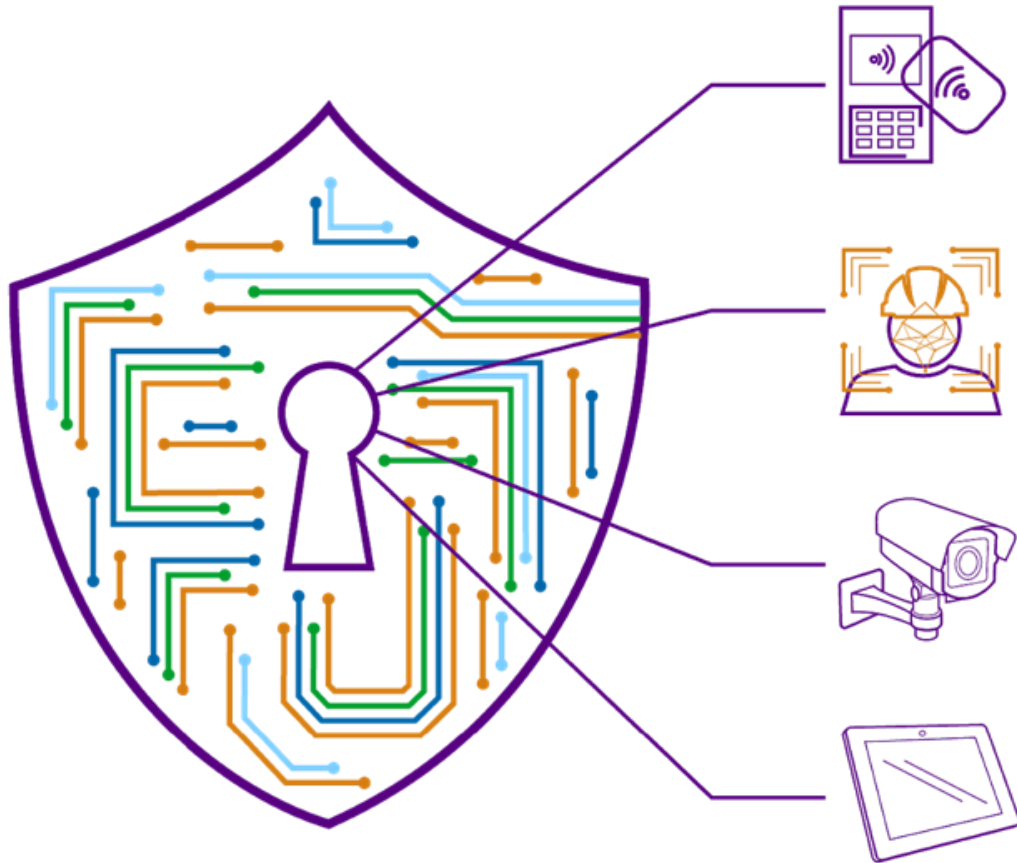
Первый контур - стройплощадка:

- камеры наблюдения по периметру с мониторингом в помещении охраны;
- система распознавания лиц, установленная на проходной;
- пропускная система СКУД, обеспечивающая гибкий контроль проходимости.
- защищённые планшеты у начальников участков и прорабов позволят оперативно отслеживать и вносить изменения в процесс выполнения работ, вести учёт стройматериалов и т.д.



Второй контур - рабочий городок:

- пропускной режим предотвращает проникновение посторонних лиц;
- система видеонаблюдения между строительными вагончиками обеспечивает безопасность рабочих и предотвращает правонарушения;
- ведение круглосуточной записи с камер.



- Пропускная система СКУД.
- Система распознавания лиц.
- Система видеонаблюдения.
- Защищённые планшеты.

Свяжитесь с нами:



[info@armk.pro](mailto:info@armk.pro)



+7(812)748-51-31

Посетите наш сайт:



[www.armk.pro](http://www.armk.pro)



**Контакты**